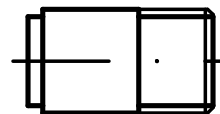


scharfe Kanten entgratet



M 1:1

				Allgemein- toleranzen gem. ISO 2768		Maßstab angepaßt		Gewicht	
						Werkstoff 1.4841 alternativ: 1.4301			
				Datum	Name	Befestigungssockel SO-200 40100			
				Bearb. 24.05.2010	S. Carstens				
				Gepr.					
				Norm					
				TurboCAD7.1					
				EngineSens Motorsensor GmbH					
				Mannheimer Str. 44b D-68519 Viernheim Tel. +49 (0)6204/986 08 23 Fax +49 (0)6204/986 08 25					
Index	Änderung	Datum	Name			Blatt 1/1			