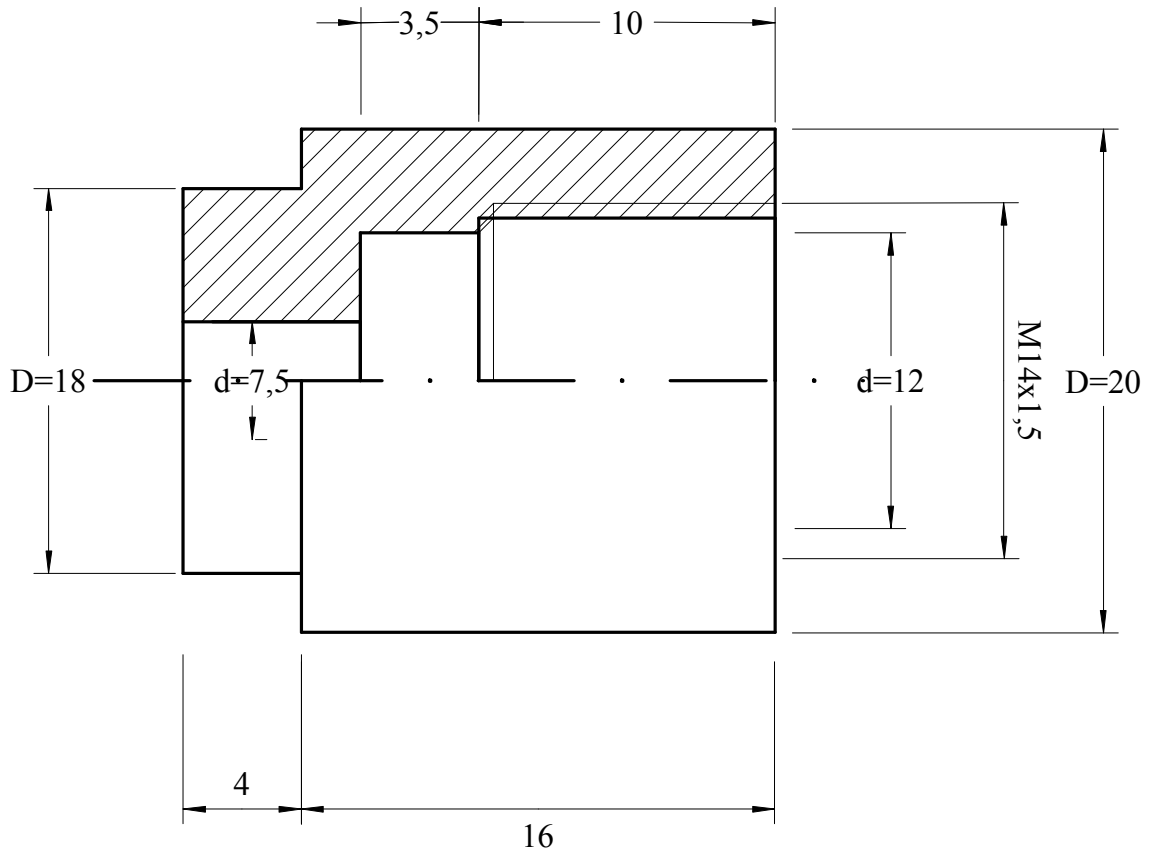


rotationssymmetrisches Bauteil  
 obere Zeichnungshälfte geschnitten



Alle Maße in mm  
 scharfe Kanten entgratet oder angefast

|       |          |       |      |   |             |  |  |         |  |
|-------|----------|-------|------|---|-------------|--|--|---------|--|
|       |          |       |      | Allgemeintoleranzen<br>gem. ISO 2768  |             | Maßstab 4:1  |  | Gewicht |  |
|       |          |       |      |   |             | Werkstoff 1.4301 oder 1.4571   |  |         |  |
|       |          |       |      | Datum   | Name        | Befestigungssockel DTS-V, TS-200, HTS<br>Version für HohlSchraube M14x1,5<br>40150 |  |         |  |
|       |          |       |      | Bearb. 04.06.2010   | S. Carstens |  |  |         |  |
|       |          |       |      | Gepr.   |             |  |  |         |  |
|       |          |       |      | Norm  |             |  |  |         |  |
|       |          |       |      | TurboCAD7.1   |             |  |  |         |  |
|       |          |       |      | <b>EngineSens Motorsensor GmbH</b>  |             |  |  |         |  |
|       |          |       |      | Mannheimer Str. 44b<br>D-68519 Viernheim<br>Tel. +49 (0)6204/986 08 23<br>Fax +49 (0)6204/986 08 25 |             |  |  |         |  |
| Index | Änderung | Datum | Name |   |             | Blatt 1/1  |  |         |  |